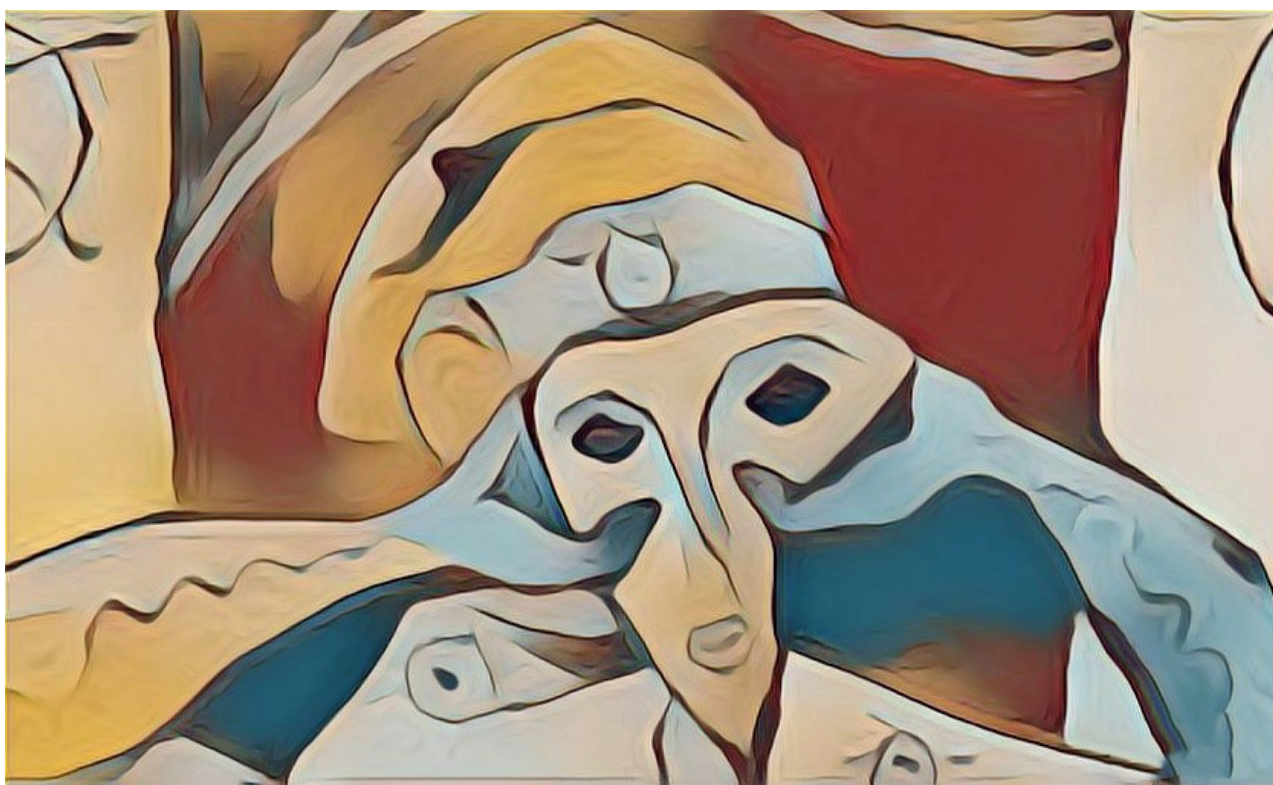


POSTGRADO EN TEATRO Y GESTALT



PRESENTACIÓN

El teatro como herramienta terapéutica nos ofrece unas posibilidades diferentes de poder vernos y ver. El “interpretar” hace que con diferentes máscaras podamos desarrollar aspectos de nuestra personalidad que no son los habituales o cómodos para nosotros y abrir así una vía de observación de nosotros mismos. La Terapia Gestalt nos facilitará poder poner conciencia a todo ello, dando valor a lo obvio y desarrollando el trabajo personal a lo que pueda surgir en cada uno de nuestros personajes. Esta formación está orientada a poder transitar todo cuanto vayamos descubriendo. Hemos creado un programa con el que os propondremos recorrer un camino que va desde lo que queremos mostrar de nosotros mismos, pasando por aquellos aspectos que nos incomodan o vulneran, hasta lo más esencial de cada uno para poder encontrarnos con todo lo que podemos llegar a ser, con todo nuestro potencial. Os ofrecemos un formato en el que podáis hacer tanto un proceso de desarrollo personal, como el conocer diferentes herramientas terapéuticas basadas en trabajos tanto individuales como en grupo. Las artes escénicas, el juego, el movimiento expresivo o la meditación van a ser algunas de ellas, con prácticas que podréis hacer vosotros mismos y serán supervisadas para un mejor aprendizaje.

¿CÓMO HAREMOS ESTE PROCESO?

El formato lo dividiremos en 4 bloques, cada uno de ellos destinado a trabajar las 3 capas del ser que son: nuestra coraza (personajes), nuestra vulnerabilidad y nuestra esencia, para en la última etapa, poder hacer un trabajo de integración y que cada uno de vosotros pueda cerrar el proceso desarrollando las habilidades aprendidas.

DIRIGIDO A: A toda persona que quiera trabajar mediante el teatro con un enfoque terapéutico para su desarrollo personal. A profesionales del ámbito social y de la salud y cualquier persona implicada en la relación de ayuda que quiera enriquecerse con las herramientas que nos brinda el Teatro: Psicólogos, terapeutas, trabajadores sociales, coach...

OBJETIVOS:

- Autoconocimiento.
- Experimentación de las diferentes actitudes de mis personaje
- Autoresponsabilizarse y trabajar esos personajes.
- Provocar la apertura
- Conectar con nuestra esencia

PROGRAMA

Teatro Transformador

Formación y desarrollo personal a través de la exploración de las zonas más ocultas de la personalidad, de acuerdo con un modelo integrador basado en Gestalt , Análisis Transaccional y Analisis de Carácter procesado por el mismo conductor del seminario.

El trabajo se basa en la investigación creativa de su propio “carácter” y , a través del juego y la identificación de diferentes papeles , explorará las estructuras de secuencias de comandos que bloquean y limitan la personalidad. Escribir guiones originales que nacen de un mismo grupo y su representación desencadenar un proceso de “transformación ” , conduciendo hacia la elección de nuevas perspectivas existenciales.

“El arte de la improvisación en escena”

En este taller vamos a explorar una de las herramientas claves del intérprete: la improvisación. La podríamos definir como la capacidad de estar en el instante presente, dando una respuesta a la situación que plantea la escena, desde lo que acontece, dentro y fuera, momento a momento. Desarrollar esta habilidad es una vía regia para recuperar la espontaneidad y poderse conectar con la guía profunda que aparece cuando nos dejamos de apoyar en los roles y estereotipos, y nos atrevemos a sumergirnos en el misterio y la vulnerabilidad de estar vivos.

La Dualidad (Dialogos Interiores)

A menudo nos sentimos divididos, fracturados internamente, incluso alienados en alguna de las parcelas del Ser. Conocer nuestras polaridades (otorgándoles cuerpo y voz) supone una necesidad sana para la integración de nuestras divisiones internas.

La energía natural del cuerpo desentrañando poesías del alma. Espacios habitados y zonas reprimidas. Escisiones y acuerdos en nuestra identidad. El cuerpo como puente entre el consciente y el inconsciente. Interacciones entre el territorio íntimo y el espacio circundante.

La Danza como camino de Conciencia. El movimiento del cuerpo desde la poesía del alma... un proceso de re-sensibilización. El teatro gestual, el drama en movimiento... vehículo apto para el auto-descubrimiento. La expresión poética reconecta con el área simbólica, la expresión corporal manifiesta lo que acontece en su naturaleza instintiva. El cuerpo-actor (exhibido o inhibido, expuesto o limitado) refleja las relaciones entre los planos psíquico, emocional y mental, desvelando las alianzas o conflictos en los diálogos intrapersonales, interpersonales y transpersonales.

Empleamos la Danza Vivencial como método integrativo basado en la sinergia de las diversas Artes (a modo de teatro global) junto a la intervención de técnicas Psico-corporales, con fines de transformación personal. El concepto de Laban: 'kinesfera' (el espacio en que el cuerpo puede moverse, física y energéticamente) nos sirve como foco argumental para la auto experiencia -combinado con otras herramientas de trabajo físico, inspiración poética y teatro-terapéutico- ... dentro y fuera de este 'icosaedro', el ser corporal es respirado, habitado y meditado... el cuerpo es el teatro activo, el expuesto intérprete y el espectador resonante, que revela las fuerzas centrifugas-centrípetas del self, de la introspección a la expresión, de la quietud al movimiento.

“El trabajo con las escenas nucleares”

El trabajo con las escenas nucleares es una de las herramientas más potentes que el arte dramático pone al servicio de la psicoterapia. En este taller veremos en qué consiste este

trabajo y empezaremos a experimentar con sus potencialidades. El objetivo es a la vez complejo y sencillo; encontrar y vivenciar soluciones progresivas a las escenas nucleares problemáticas. Como el héroe en su viaje, lo importante es tomar conciencia y avanzar.

Sexualidad y Creatividad

En este modulo vamos a explorar, la vibración, el pulso de la energía sexual y su relación a la creatividad. En el proceso creativo experimentas momento de éxtasis similares a los del deseo sexual, del gozo que brota de la sexualidad. El encuentro será vivencial. “Un retiro” a la escucha de Eros como fuerza divina, como impulso creativo. Es una propuesta de conexión, y escucha profunda...Una “Inspiración” en tu camino de actor.

Animal Interior

Nuestro cerebro primitivo o reptiliano, que no es sólo como un animal interior sino como un niño interior, establece una correspondencia ente cerebros y personas interiores.

El niño está en contacto con el fluir de la vida. En contacto con ese existir en el que su manera de expresarse no esta relacionado con lo aprendido no esta relacionado con conceptos ni formas definidas. Vive en contacto con esa parte salvaje, con ese ser animal, previo al caracter que a medida que va siendo educado va perdiendo la fe en ese contacto con lo menos estructurado por ideologias o conveniencias sociales.

El pensar surge de un impluso de querer avanzar ,de ir más mas allá. Si le damos curso a ese imupulso de conocer más, estamos confiando en esa naturaleza a la que pertenecemos y el ser animal que somos va desarrollandose en contacto con su propio poder.

Rescatar esa fuerza animal interna será la práctica del taller

La Máscara Proyectada en el Otro

El ego, personalidad o carácter es la máscara que uno se ha ido construyendo.

En Gestalt uno aprende a saber de que está hecha. Aprende a “reposeerse” de aspectos para agrandar su persona e identificarse menos con su máscara identitaria. El lenguaje teatral propone entrar en un lugar creativo, en alguna parte de la sombra, en algún aspec-

to proyectado en otro para poder actuándolo, aceptarse en ello. Se necesita el desapego, para abandonar cualquier juego neurótico.

Crear y Crear un espacio externo e interno desconocido, que no está hecho de la realidad que uno conoce es la propuesta de este taller.

“El teatro vivo – el despertar de mis posibilidades” con Bojan Ivic Paunovic

1- Los ejercicios de liberación dirigidos a la liberación de los bloqueos corporales causados por nuestro funcionamiento automático, involuntario.

2- Las actitudes humanas, su aconscienciación, naturaleza y manejo con respeto la nuestra comunicación intrínseca con nuestro medio ambiente.

3- Creación de los caracteres opuestos a nuestro modo de ser y el análisis sobre “Su” manera de percibir el mundo.

4 – Consciencia sobre los potenciales psíquicos, “escondidos” en nosotros a través de la identificación con los elementos naturales y su procesamiento emocional.

5- Escenificación de los momentos dramáticos y el manejo consciente de las potencias psicológicas involucradas en ello.

6- Aconscienciación de los centros motores responsables del comportamiento individual.

7- Reflexión y la toma de la consciencia sobre todo el proceso vivido a lo largo del taller

Stage Residencial

Stage residencial en la naturaleza. Recogida e integración del proceso.

Puede ser que a lo largo del proceso se haya roto algún viejo esquema, se haya cuestionado alguna vieja actitud, se haya dado luz a alguna necesidad... y todo ello necesita reubicarse dentro de nosotros.

Para ayudar en este proceso nos valdremos de la creatividad en escena. A veces estos

movimientos internos los sentimos pero no los terminamos de comprender. Dado que nuestras herramientas de trabajo van a ser siempre, el teatro y la expresión corporal, es decir: vamos a trabajar desde la vivencia, desde las emociones, el cuerpo, la voz, etc... puede que sintamos esos movimientos a nivel emocional y físico pero todavía no los acabemos de entender a nivel racional. Para poder hacer una mejor asimilación del proceso, lo sacaremos de nosotros y lo convertiremos en arte. Crearemos pequeñas piezas escénicas que nos permitan vernos a nosotros mismos desde fuera y a nuestros movimientos, que nos permitan que aquello vivido se convierta en algo tangible, y anclarlo.

Siempre desde un lugar auténtico, espontáneo y libre, con toda la fuerza de nuestra esencia cuando no tiene límites.

METODOLOGÍA

TEATRO: Utilizaremos las herramientas del teatro que sirven para conectar con nuestras emociones, tomar conciencia de cuales de ellas están bloqueadas y darles el espacio necesario. Trabajar la desinhibición, el dejar de ser esclavos de nosotros mismos, atravesar inseguridades y miedos, conectar con nuestro ser esencial y permitirnos ser lo que en esencia somos.

TERAPIA GESTALT: El proceso tendrá un enfoque terapéutico gestáltico. Un viaje hacia “nuestro personaje” donde descubriremos que nos pasa, nuestro sentir y nuestro hacer, para responsabilizarnos e integrarlo. Nos enriqueceremos, compartiremos y responsabilizaremos del trabajo en grupo. Tendremos además, un acompañamiento terapéutico mediante tutorías individuales.

- Trabajos vivenciales.
- Dinámicas individuales y grupales.
- Variedad de talleres y talleristas con un trabajo de integración personal. El Postgrado incluye una tutoría.
-

PROFESORADO

CATALINA LLADÓ ALIU: Empieza con estudios de Música y Piano, nivel medio - superior, así como con el teatro popular. Estudia danza en distintas escuelas y en N. York, en Martha Graham School, Alvin Alley, Merce Cunningham School. Alexander Technique con Troup Matthews. Canto con Denes Striny. Profesionalmente en teatro en New York: HB. STUDIO, con Uta Hagen, Salem Ludvic i Carol Rosenfeld. Y en Ernie Martín Studio. Trabaja con la Compañía Off –Broadway Repertorio Español, el CDN de Catalunya, El Teatre Lliure, y Pez Luna Teatro. Actúa en distintas películas y series de televisión. Sigue sus estudios al tiempo que forma parte del equipo pedagógico durante catorce años, en el Estudio Internacional del Actor Juan Carlos Corazza. Formada como terapeuta Gestalt en CIPARH, en Creatividad y conducción de grupos por Paco Peñarrubia. En Psicología Integrativa y transpersonal por el Dr. Claudio Naranjo. Pionera en Teatro y Gestalt en España imparte cursos en distintas escuelas de Gestalt a nivel nacional e internacional. Discípula de Claudio Naranjo y docente en el programa SAT en distintos países. Colaboradora del Centro del Actor. Directora de Teatro para la Concordia. Dirige Teatro para Interesados.

VICTOR ORIVE: Licenciado en Danza (Real Conservatorio de Danza de Madrid). Fue Bailarín Solista y Ayudante de Dirección del Ballet de Ullate. Coreógrafo y creador polifacético. Formado en Terapia Gestalt (Paco Peñarrubia/EMTG), Y Terapia Corporal (psicodramatista Víctor Ríos), con postgrado en Supervisión, Análisis y Conducción Grupal, Creatividad, Proceso Hoffman de relaciones parentales, Música al servicio de la terapia, Atención -enseñanzas Gurdjieff (Albert Rams), Psicoterapia Integrativa: Programa S.A.T. (discípulo y colaborador del Dr. Claudio Naranjo), 5º nivel de Chi-kung y Meditación CFQ (con Sifu Yap/Bali). Director de “Voarte” (Integración Artística y Psico-corporal, en España), y Voarte-Latam (Latinoamérica).

ANIK BILLARD

Formada en Psicología Clínica, Universidad de Toulouse Mirai. Terapeuta Gestalt. Formada en Psicología Integrativa en el programa SAT; colaboradora y discípula de Claudio Naranjo. Practitioner en PNL. Practitioner en la técnica del Sistema Rio Abierto.

Ordenación de monja en el budismo soto zen en el 1986. Iniciada a técnicas chamanismo siberiano y brasilero. Miembro titular del AETG.

BOJAN IVIC PAUNOVIC

formación en la psicología Junguiana. Formado en Psicodrama en Belgrado 1995-1996. Gran seguidor de Claudio Naranjo y su obra, participa en el programa SAT. Director de teatro, profesor de actores y de los directores de teatro, televisión y cine a nivel internacional a parte de su experiencia como terapeuta integrativo, profesor y coach actoral en innumerables proyectos audiovisuales al rededor de todo el mundo. Siempre ha defendido la postura “científica” dentro de un campo ampliamente considerado “artístico”.

TUTORES Y AYUDANTES

LLUÍS FUSTÉ: Trabajo como psicoterapeuta y formador de psicoterapeutas. Psicólogo (col.17.077) con reconocimiento sanitario. Terapeuta Gestalt (ETGB) y miembro titular de la AETG. Programa SAT. Formado en psicoterapia integrativa por el IPETG. Licenciado en Ciencias Económicas (UPF). Graduado en Dirección Escénica y Dramaturgia (Institut del Teatre). Colaborador de La Fura dels Baus. Premi de Recerca del Institut del Teatre. Psicoterapeuta colaborador de Claudio Naranjo en el programa SAT de España, Brasil, Méjico, Colombia, Francia, Argentina e Italia, y en al Fundación Claudio Naranjo.

DANIEL PEDRERO BERNAL: Actor, Terapeuta y profesor de Danza Contact Improvisación y expresión corporal. Diplomado en Arte Dramático por el Centro de Formación e Investigación Teatral La Casona. Co-fundador y miembro de la Compañía Teatral “Papalani Teatro” y Colaborador del Equipo Voarte (Víctor Orive) www.voarte.org. Terapeuta Centrado en la Persona y Gestalt , Especialista en dinámica de grupos por el Instituto Carl Rogers (BCN) y Terapeuta Gestalt (Institut Integratiu) en Formación de Bioenergética y en proceso del programa SAT de Claudio Naranjo. Desde 2011 y en la actualidad Imparte talleres de integración Psico- corporal desde La Danza Contact Impro y Teatro Físico en diferentes Festivales y Jornadas como en Centros de Formación en psicoterapia por España.

INFORMACIÓN PRÁCTICA

8 fines de semana de Noviembre a Junio 2019

HORARIO: fines de semana de Viernes de 19h a 22h; Sábado de 10h a 14h y de 16h a 20h; y Domingo de 10h a 14h.

FECHAS: a determinar.

PRECIO: 1200€. Se reparte en inscripción y cuotas mensuales (con estancia de Stage incluida del mes de Junio).